

Istruzioni per l'inserimento di altri titoli (Curriculum Vitae, Autocertificazioni, ecc.) per l'ammissione al Master

Terminata la Procedura di Presentazione della Domanda di Ammissione cliccare sul menù **“Iscrizione”** – **“Lauree”** – **“Titoli di accesso”** – **“Altri titoli conseguiti”**

The screenshot shows the navigation menu of the smart_edu STUDENTI portal. The 'Iscrizione' menu is expanded, showing the following options:

- Lauree
- Master
- Corsi Singoli
- Corsi di Specializzazione Attività Sostegno III Ciclo a.a. 2016/2017
- Dottorati
- Esami di stato
- Percorso requisiti FIT
- Corsi di Aggiornamento Professionale
- Corsi di Perfezionamento
- Corsi intensivi di formazione

The 'Titoli di accesso' sub-menu is also visible, containing:

- Preimmatricolazione
- Valutazione preventiva della carriera precedente
- Concorsi di ammissione e test di ingresso
- Immatricolazioni e iscrizioni
- Titoli di accesso
- Dichiarazioni per l'ottenimento di esoneri parziali o totali
- Domanda di immatricolazione
- Rinnovo dell'iscrizione

Red arrows indicate the path: 'Iscrizione' -> 'Lauree' -> 'Titoli di accesso' -> 'Altri titoli conseguiti'.

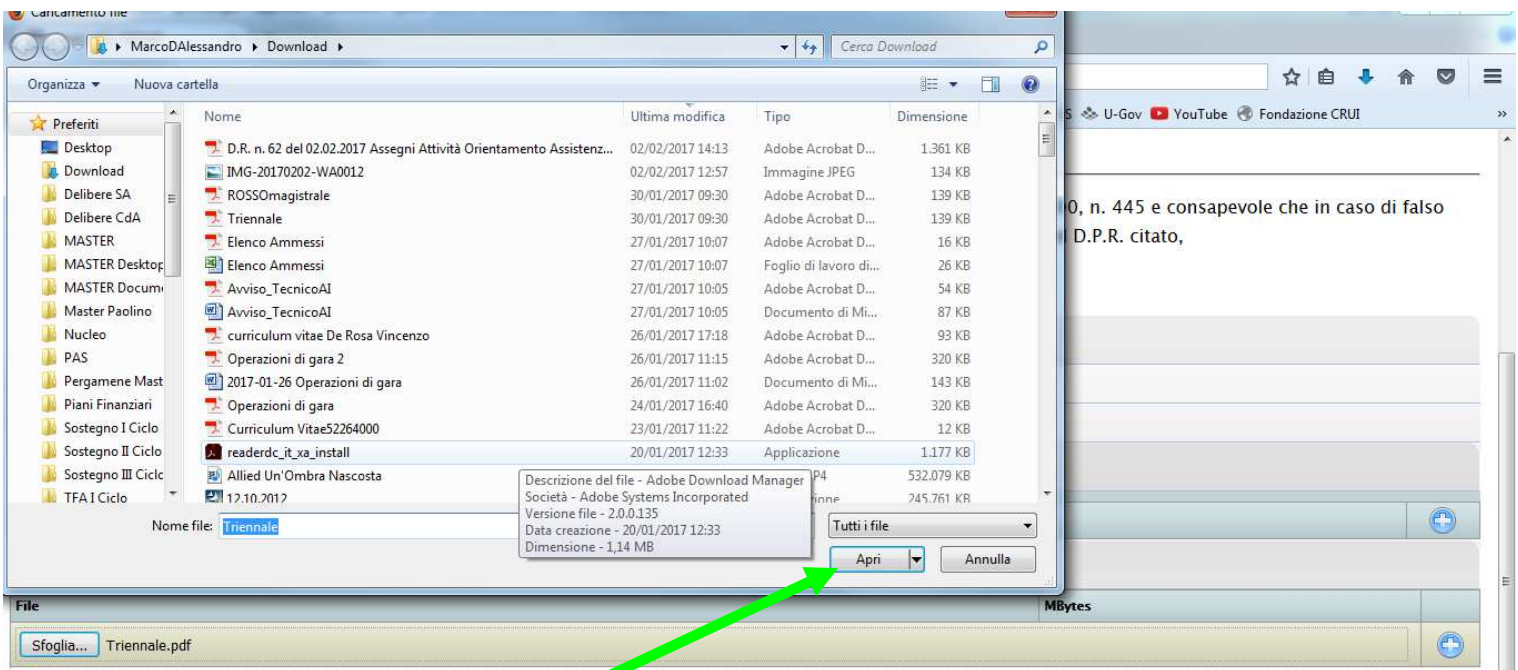
Si aprirà la seguente schermata:

The screenshot shows the 'ALTRI TITOLI CONSEGUITI' form. It includes a declaration section and a table for 'ESTREMI DELLA DICHIARAZIONE'.

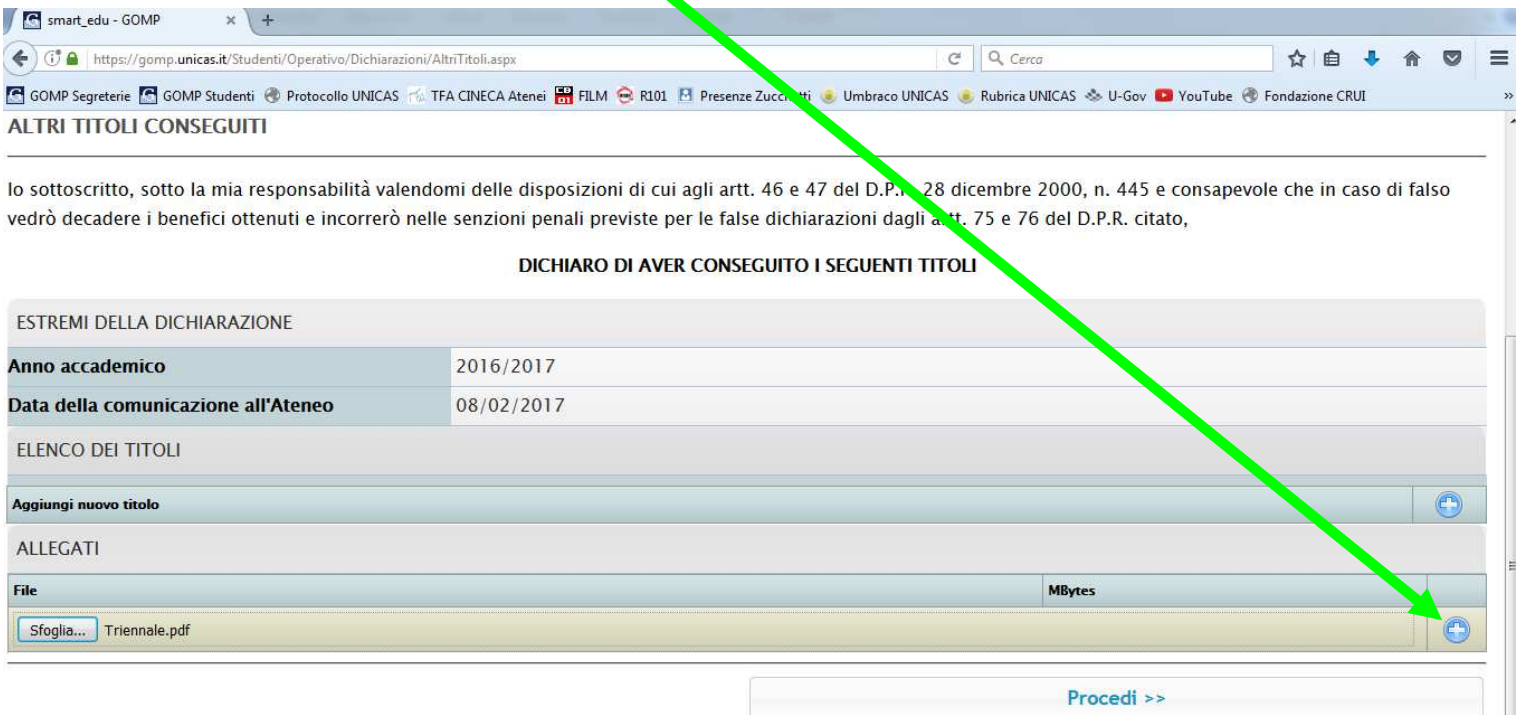
ESTREMI DELLA DICHIARAZIONE	
Anno accademico	2016/2017
Data della comunicazione all'Ateneo	08/02/2017

Below the table is the 'ALLEGATI' section, which includes a file upload area with a 'Sforgia...' button and a 'Procedi >>' button.

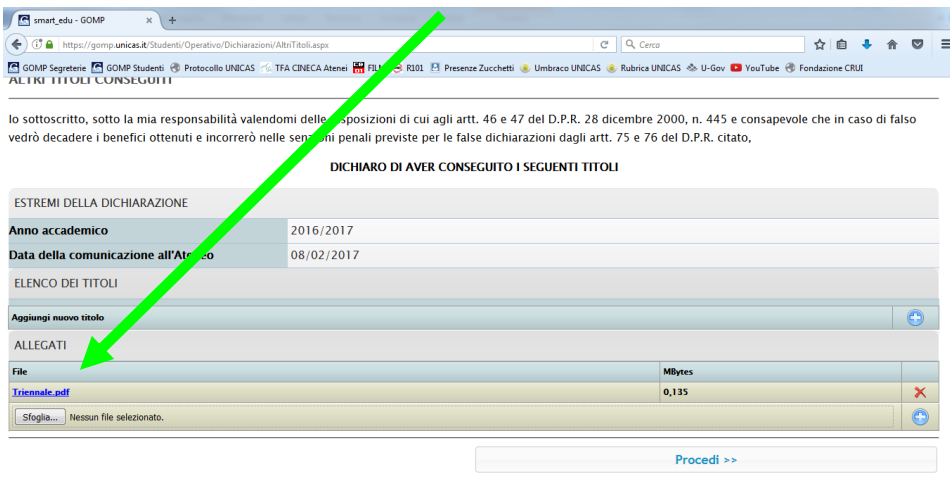
Inserire solo il file (**OBBLIGATORIAMENTE IN FORMATO PDF**) cliccando **QUI** “Sforgia”



Scegliere il file e premere “Apri”, poi cliccare **QUI**



Il file inserito diventerà di colore **BLU**



Successivamente cliccare su **PROCEDI** se non vogliamo inserire altri files

Se abbiamo intenzione di inserire altri documenti/files ripetere la procedura sopra illustrata ed, una volta terminato l'inserimento, cliccare su **PROCEDI**.