



Il Ministro dell'Università e della Ricerca

ALLEGATO 2

Corrispondenza tra Classi di laurea relative al D.M. 270/04 e Classi di laurea relative al D.M. 509/99

CLASSI DI LAUREA DM 270/04	CLASSI DI LAUREA DM 509/99
L-1 Beni culturali	13 Scienze dei beni culturali
L-2 Biotecnologie	1 Biotecnologie
L-3 Discipline delle arti figurative, della musica, dello spettacolo e della moda	23 Scienze e tecnologie delle arti figurative, della musica, dello spettacolo e della moda
L-4 Disegno industriale	42 Disegno industriale
L-5 Filosofia	29 Filosofia
L-6 Geografia	30 Scienze geografiche
L-7 Ingegneria civile e ambientale	8 Ingegneria civile e ambientale
L-8 Ingegneria dell'informazione	9 Ingegneria dell'informazione
L-9 Ingegneria industriale	10 Ingegneria industriale
L-10 Lettere	5 Lettere
L-11 Lingue e culture moderne	11 Lingue e culture moderne
L-12 Mediazione linguistica	3 Scienze della mediazione linguistica
L-13 Scienze biologiche	12 Scienze biologiche
L-14 Scienze dei servizi giuridici	2 Scienze dei servizi giuridici
L-15 Scienze del turismo	39 Scienze del turismo
L-16 Scienze dell'amministrazione e dell'organizzazione	19 Scienze dell'amministrazione
L-17 Scienze dell'architettura	4 Scienze dell'architettura e dell'ingegneria edile
L-18 Scienze dell'economia e della gestione aziendale	17 Scienze dell'economia e della gestione aziendale
L-19 Scienze dell'educazione e della formazione	18 Scienze dell'educazione e della formazione
L-20 Scienze della comunicazione	14 Scienze della comunicazione
L-21 Scienze della pianificazione territoriale, urbanistica, paesaggistica e ambientale	7 Urbanistica e scienze della pianificazione territoriale e ambientale
L-22 Scienze delle attività motorie e sportive	33 Scienze delle attività motorie e sportive
L-23 Scienze e tecniche dell'edilizia	4 Scienze dell'architettura e dell'ingegneria edile
L-24 Scienze e tecniche psicologiche	34 Scienze e tecniche psicologiche
L-25 Scienze e tecnologie agrarie e forestali	20 Scienze e tecnologie agrarie, agroalimentari e forestali
L-26 Scienze e tecnologie agro-alimentari	20 Scienze e tecnologie agrarie, agroalimentari e forestali
L-27 Scienze e tecnologie chimiche	21 Scienze e tecnologie chimiche
L-28 Scienze e tecnologie della navigazione	22 Scienze e tecnologie della navigazione marittima e aerea
L-29 Scienze e tecnologie farmaceutiche	24 Scienze e tecnologie farmaceutiche
L-30 Scienze e tecnologie fisiche	25 Scienze e tecnologie fisiche
L-31 Scienze e tecnologie informatiche	26 Scienze e tecnologie informatiche
L-32 Scienze e tecnologie per l'ambiente e la natura	27 Scienze e tecnologie per l'ambiente e la natura
L-33 Scienze economiche	28 Scienze economiche
L-34 Scienze geologiche	16 Scienze della Terra
L-35 Scienze matematiche	32 Scienze matematiche
L-36 Scienze politiche e delle relazioni internazionali	15 Scienze politiche e delle relazioni internazionali
L-37 Scienze sociali per la cooperazione, lo sviluppo e la pace	35 Scienze sociali per la cooperazione, lo sviluppo e la pace
L-38 Scienze zootecniche e tecnologie delle produzioni animali	40 Scienze e tecnologie zootecniche e delle produzioni animali
L-39 Servizio sociale	6 Scienze del servizio sociale
L-40 Sociologia	36 Scienze sociologiche
L-41 Statistica	37 Scienze statistiche
L-42 Storia	38 Scienze storiche
L-43 Tecnologie per la conservazione e il restauro dei beni culturali	41 Tecnologie per la conservazione e il restauro dei beni culturali
	SNT/01 Professioni sanitarie, infermieristiche e professione sanitaria ostetrica
	SNT/02 Professioni sanitarie della riabilitazione
	SNT/03 Professioni sanitarie tecniche
	SNT/04 Professioni sanitarie della prevenzione
	DS1 Scienze della difesa e della sicurezza
	DS1 Scienze della difesa e della sicurezza



Il Ministro dell'Università e della Ricerca

Corrispondenza tra Classi di laurea magistrale relative al D.M. 270/04 e Classi di laurea specialistica relative al D.M. 509/99

CLASSI DI LAUREA MAGISTRALE DM 270/04	CLASSI DI LAUREA SPECIALISTICA DM 509/99
LM-1 Antropologia culturale ed etnologia	1/S Antropologia culturale ed etnologia
LM-2 Archeologia	2/S Archeologia
LM-3 Architettura del paesaggio	3/S Architettura del paesaggio
LM-4 Architettura e ingegneria edile-architettura	4/S Architettura e ingegneria edile
LM-5 Archivistica e biblioteconomia	5/S Archivistica e biblioteconomia
LM-6 Biologia	6/S Biologia
LM-7 Biologie agrarie	7/S Biotecnologie agrarie
LM-8 Biotecnologie industriali	8/S Biotecnologie industriali
LM-9 Biotecnologie mediche, veterinarie e farmaceutiche	9/S Biotecnologie mediche, veterinarie e farmaceutiche
LM-10 Conservazione dei beni architettonici e ambientali	10/S Conservazione dei beni architettonici e ambientali
LM-11 Conservazione e restauro dei beni culturali	12/S Conservazione e restauro del patrimonio storico-artistico
LM-12 Design	103/S Teorie e metodi del disegno industriale
LM-13 Farmacia e farmacia industriale	14/S Farmacia e farmacia industriale
LM-14 Filologia moderna	16/S Filologia moderna 40/S Lingua e cultura italiana
LM-15 Filologia, letterature e storia dell'antichità	15/S Filologia e letterature dell'antichità
LM-16 Finanza	19/S Finanza
LM-17 Fisica	20/S Fisica
LM-18 Informatica	23/S Informatica
LM-19 Informazione e sistemi editoriali	13/S Editoria, comunicazione multimediale e giornalismo
LM-20 Ingegneria aerospaziale e astronautica	25/S Ingegneria aerospaziale e astronautica
LM-21 Ingegneria biomedica	26/S Ingegneria biomedica
LM-22 Ingegneria chimica	27/S Ingegneria chimica
LM-23 Ingegneria civile	28/S Ingegneria civile
LM-24 Ingegneria dei sistemi edilizi	
LM-25 Ingegneria dell'automazione	29/S Ingegneria dell'automazione
LM-26 Ingegneria della sicurezza	
LM-27 Ingegneria delle telecomunicazioni	30/S Ingegneria delle telecomunicazioni
LM-28 Ingegneria elettrica	31/S Ingegneria elettrica
LM-29 Ingegneria elettronica	32/S Ingegneria elettronica
LM-30 Ingegneria energetica e nucleare	33/S Ingegneria energetica e nucleare
LM-31 Ingegneria gestionale	34/S Ingegneria gestionale
LM-32 Ingegneria informatica	35/S Ingegneria informatica
LM-33 Ingegneria meccanica	36/S Ingegneria meccanica
LM-34 Ingegneria navale	37/S Ingegneria navale
LM-35 Ingegneria per l'ambiente e il territorio	38/S Ingegneria per l'ambiente e il territorio
LM-36 Lingue e letterature dell'Africa e dell'Asia	41/S Lingue e letterature afroasiatiche
LM-37 Lingue e letterature moderne europee e americane	42/S Lingue e letterature moderne euroamericane
LM-38 Lingue moderne per la comunicazione e la cooperazione	43/S Lingue straniere per la comunicazione internazionale
LM-39 Linguistica	44/S Linguistica
LM-40 Matematica	45/S Matematica
LM-41 Medicina e chirurgia	46/S Medicina e chirurgia
LM-42 Medicina veterinaria	47/S Medicina veterinaria
LM-43 Metodologie informatiche per le discipline umanistiche	24/S Informatica per le discipline umanistiche
LM-44 Modellistica matematico-fisica per l'ingegneria	50/S Modellistica matematico-fisica per l'ingegneria
LM-45 Musicologia e beni culturali	51/S Musicologia e beni musicali
LM-46 Odontoiatria e protesi dentaria	52/S Odontoiatria e protesi dentaria



Il Ministro dell'Università e della Ricerca

LM-47 Organizzazione e gestione dei servizi per lo sport e le attività motorie	53/S Organizzazione e gestione dei servizi per lo sport e le attività motorie
LM-48 Pianificazione territoriale urbanistica e ambientale	54/S Pianificazione territoriale urbanistica e ambientale
LM-49 Progettazione e gestione dei sistemi turistici	55/S Progettazione e gestione dei sistemi turistici
LM-50 Programmazione e gestione dei servizi educativi	56/S Programmazione e gestione dei servizi educativi e formativi
LM-51 Psicologia	58/S Psicologia
LM-52 Relazioni internazionali	60/S Relazioni internazionali
LM-53 Scienza e ingegneria dei materiali	61/S Scienza e ingegneria dei materiali
LM-54 Scienze chimiche	62/S Scienze chimiche
LM-55 Scienze cognitive	63/S Scienze cognitive
LM-56 Scienze dell'economia	64/S Scienze dell'economia
LM-57 Scienze dell'educazione degli adulti e della formazione continua	65/S Scienze dell'educazione degli adulti e della formazione continua
LM-58 Scienze dell'universo	66/S Scienze dell'universo
LM-59 Scienze della comunicazione pubblica, d'impresa e pubblicità	67/S Scienze della comunicazione sociale e istituzionale 59/S Pubblicità e comunicazione d'impresa
LM-60 Scienze della natura	68/S Scienze della natura
LM-61 Scienze della nutrizione umana	69/S Scienze della nutrizione umana
LM-62 Scienze della politica	70/S Scienze della politica
LM-63 Scienze delle pubbliche amministrazioni	71/S Scienze delle pubbliche amministrazioni
LM-64 Scienze delle religioni	72/S Scienze delle religioni
LM-65 Scienze dello spettacolo e produzione multimediale	73/S Scienze dello spettacolo e della produzione multimediale
LM-66 Sicurezza informatica	
LM-67 Scienze e tecniche delle attività motorie preventive e adattate	76/S Scienze e tecniche delle attività motorie preventive e adattate
LM-68 Scienze e tecniche dello sport	75/S Scienze e tecnica dello sport
LM-69 Scienze e tecnologie agrarie	77/S Scienze e tecnologie agrarie
LM-70 Scienze e tecnologie alimentari	78/S Scienze e tecnologie agroalimentari
LM-71 Scienze e tecnologie della chimica industriale	81/S Scienze e tecnologie della chimica industriale
LM-72 Scienze e tecnologie della navigazione (80/M)	80/S Scienze e tecnologie dei sistemi di navigazione
LM-73 Scienze e tecnologie forestali ed ambientali	74/S Scienze e gestione delle risorse rurali e forestali
LM-74 Scienze e tecnologie geologiche	86/S Scienze geologiche
LM-75 Scienze e tecnologie per l'ambiente e il territorio	82/S Scienze e tecnologie per l'ambiente e il territorio
LM-76 Scienze economiche per l'ambiente e la cultura	83/S Scienze economiche per l'ambiente e la cultura
LM-77 Scienze economico-aziendali	84/S Scienze economico-aziendali
LM-78 Scienze filosofiche	17/S Filosofia e storia della scienza 18/S Filosofia teoretica, morale, politica ed estetica 96/S Storia della filosofia
LM-79 Scienze geofisiche	85/S Scienze geofisiche
LM-80 Scienze geografiche	21/S Geografia
LM-81 Scienze per la cooperazione allo sviluppo	88/S Scienze per la cooperazione allo sviluppo
LM-82 Scienze statistiche	48/S Metodi per l'analisi valutativa dei sistemi complessi 90/S Statistica demografica e sociale 92/S Statistica per la ricerca sperimentale
LM-83 Scienze statistiche attuariali e finanziarie	91/S Statistica economica, finanziaria ed attuariale
LM-84 Scienze storiche	93/S Storia antica 94/S Storia contemporanea 97/S Storia medievale 98/S Storia moderna
LM-85 Scienze pedagogiche	87/S Scienze pedagogiche
LM-86 Scienze zootecniche e tecnologie animali	79/S Scienze e tecnologie agrozootecniche
LM-87 Servizio sociale e politiche sociali	57/S Programmazione e gestione delle politiche e dei servizi sociali
LM-88 Sociologia e ricerca sociale	49/S Metodi per la ricerca empirica nelle scienze sociali 89/S Sociologia
LM-89 Storia dell'arte	95/S Storia dell'arte



Il Ministro dell'Università e della Ricerca

LM-90 Studi europei	99/S Studi europei
LM-91 Tecniche e metodi per la società dell'informazione	100/S Tecniche e metodi per la società dell'informazione
LM-92 Teorie della comunicazione	101/S Teoria della comunicazione
LM-93 Teorie e metodologie dell'e-learning e della media education	
LM-94 Traduzione specialistica e interpretariato	39/S Interpretariato di conferenza 104/S Traduzione letteraria e in traduzione tecnico-scientifica
LMG/01 Giurisprudenza	31 Scienze Giuridiche 22/S Giurisprudenza 102/S Teoria e tecniche della normazione e dell'informazione giuridica
	SNT/01/S Scienze infermieristiche e ostetriche
	SNT/02/S Scienze delle professioni sanitarie della riabilitazione
	SNT/03/S Scienze delle professioni sanitarie tecniche
	SNT/04/S Scienze delle professioni sanitarie della prevenzione
	DSS Scienze della difesa e della sicurezza
	DSS Scienze della difesa e della sicurezza



Ministero dell'Istruzione, dell'Università e della Ricerca
Consiglio Universitario Nazionale

Prot. n. 2257
Spedito il 11.12.08

AL SIG. MINISTRO
SEDE

OGGETTO: Parere su accesso esame di Stato ingegnere – equiparazione LM24 e LM26 con classi di laurea specialistica di cui al D.M. 509/1999.

Adunanza del 4 dicembre 2008

IL CONSIGLIO UNIVERSITARIO NAZIONALE

Vista la nota Prot. n. 4442 del 18/11/2008 con la quale la Direzione Generale per l'Università – Uff. VI, chiede di voler prendere nuovamente in esame la possibilità di equiparare le lauree magistrali LM24 e LM26 di cui al D.M. 270/2004, ad alcuna delle classi di laurea in ingegneria di cui al previgente D.M. 509/1999, ai fini dell'accesso all'esame di Stato di ingegnere;

Visto il D.M. n. 509/1999;

Visto il D.M. n. 270/2004;

Visto l'allegato 2 del D.M. 26/07/2007;

Visto il D.P.R. 5 giugno 2001, n. 328 e successive integrazioni;

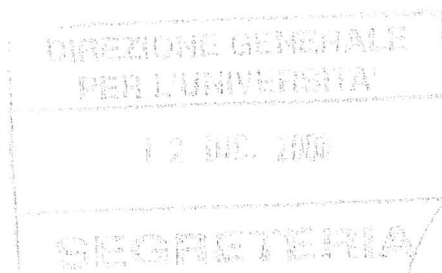
Sentiti i Relatori;

ESPRIME IL SEGUENTE PARERE

Ai soli fini dell'accesso agli Esami di Stato per la Professione di Ingegnere:

- la classe delle lauree magistrali LM-24-Ingegneria dei sistemi edilizi, di cui al DM 270/04 è equiparata alla classe delle lauree specialistiche 28/S-Ingegneria civile di cui al DM 509/99;
- la classe delle lauree magistrali LM-26-Ingegneria della sicurezza, di cui al DM 270/04 è equiparata alle classi delle lauree specialistiche 28/S-Ingegneria civile e 29/S-Ingegneria dell'automazione di cui al DM 509/99.

IL SEGRETARIO



IL PRESIDENTE