



Amministrazione Centrale
Area Studenti - Settore Studenti

Leggete attentamente il presente foglio perché il mancato rispetto di una o più istruzioni potrà essere causa di esclusione dalla procedura concorsuale

Nei questionari le domande e le relative risposte non sono nello stesso ordine

Le 60 domande sono le stesse per tutti ma i questionari differiscono tra di loro (e quindi da candidato a candidato) variando sia l'ordine delle domande nel questionario sia, per una data domanda, l'ordine della risposta esatta.

Un'operazione di *randomizzazione* in fase di stampa ha consentito, per un dato questionario, di variare la sequenza delle domande da 1 a 60 e, nell'ambito della stessa domanda, di variare la sequenza da 1 a 5 delle risposte.

PRIMA DELLA PROVA

Insieme a queste istruzioni vi è stata consegnata una **scheda anagrafica** riportante i vostri dati. Dopo esservi seduti al posto assegnato, che **NON** dovete più cambiare, vi potete alzare solo previa autorizzazione, lasciando la **Scheda anagrafica** sul banco e consegnando al personale il vostro **documento identificativo**. Durante la prova non vi è permesso comunicare verbalmente o per iscritto, ovvero di mettervi in relazione con altri, salvo che con gli incaricati d'aula o con il Responsabile d'Aula/Postazione. È vietato l'uso di qualunque strumento elettronico e, in particolare, dei telefoni cellulari, palmari, smartwatch, ecc., che devono essere consegnati in custodia, pena l'esclusione dalla procedura concorsuale, ad eccezione del documento di riconoscimento che deve essere trattenuto dal candidato.

Sgomberate il vostro posto da qualsiasi tipo di materiale non autorizzato

(ad esclusione della scheda anagrafica e del documento di riconoscimento)

perché, a breve e durante la lettura delle istruzioni da parte del Responsabile d'Aula/Postazione, oltre al **pennarello** già consegnatovi, che utilizzerete come UNICO strumento di scrittura per tutta la durata della prova, vi verranno consegnati gli strumenti per svolgere la prova, che consistono in:

- a. una coppia di **codici a barre adesivi** (Verificate che i due codici riportino lo stesso numero);
- b. il **questionario** sigillato in una pellicola di plastica. NON dovete aprirla per alcun motivo prima che vi venga detto di farlo;
- c. il **Modulo delle risposte**, presente all'interno del plico sigillato, ultima e singola pagina del questionario;

NON è possibile avere duplicati dei materiali precedentemente elencati se non per difetti di origine e fate attenzione a non macchiarli con il pennarello.



Amministrazione Centrale
Area Studenti - Settore Studenti

Sul Modulo delle risposte non fate altri segni oltre alle marcature richieste; sui codici a barre non fate alcun segno. Per eventuali appunti, potete scrivere esclusivamente sulle pagine del questionario oppure su questo documento di istruzioni.

Le risposte considerate valide sono unicamente quelle riportate sul Modulo delle risposte, utilizzando le righe da 1 a 60, mediante una marcatura che copra il rettangolo contenente l'alternativa prescelta, come esemplificato di seguito:

22 A B C D E MARCATURA CORRETTA

NON sono ammessi tentativi di correzione

6 A B C D E 7 A B C D E

Sul Modulo delle risposte NON è possibile effettuare correzioni

INFORMAZIONI SULLA PROVA

La prova è composta da **60** domande ciascuna corredata da 5 risposte di cui **una soltanto** è quella esatta. Il **tempo per svolgere la prova è di 120 minuti**

Ai singoli quesiti vengono attribuiti i seguenti punteggi:

- **+0,5 punti** per ogni risposta **esatta**;
- **0 punti** per ogni risposta **errata, omessa** o in caso di **marcature multiple**, come nel seguente esempio:

46



*Amministrazione Centrale
Area Studenti - Settore Studenti*

AVVIO DELLA PROVA

Seguendo le istruzioni date dal Responsabile d'Aula/Postazione dovrete, nell'ordine, effettuare le seguenti operazioni:

1. firmare col pennarello la Scheda anagrafica nell'apposito spazio;
2. apporre uno dei due codici a barre sulla Scheda anagrafica, sopra la scritta "**CODICE A BARRE ADESIVO**" e conservare scrupolosamente il secondo codice a barre.

APERTURA DEI QUESTIONARI

A pena di esclusione, le seguenti operazioni DEVONO essere svolte solo dopo esplicita indicazione del Responsabile d'Aula/Postazione:

1. controllare che la lettera del "**codice questionario**", presente sulla copertina dello stesso, corrisponda alla lettera **A (Scuola dell'infanzia) – B (Scuola Primaria) – C (Scuola Secondaria di I grado) - D (Scuola Secondaria di II grado)**. In caso di incongruenze segnalatelo immediatamente al personale;
2. aprire il questionario e verificare *rapidamente* che contenga **60 quesiti** e che non abbia pagine illeggibili o altri difetti di stampa. Dopo il segnale di VIA, NON sarà possibile sostituire il questionario;
3. verificare che il numero del questionario riportato in basso a sinistra sulla scheda delle risposte coincida con quello presente sul frontespizio del questionario cui è allegato;
4. Prestare attenzione a non danneggiare il Modulo delle risposte (posta all'ultima pagina)
5. SOLO al segnale di VIA inizierete lo svolgimento della prova.

Non chiedete spiegazioni sul questionario al personale d'aula, non parlate e non scambiatevi alcuna informazione per non incorrere in provvedimenti di esclusione. Non è comunque consentito lasciare l'aula prima di 60 minuti dall'inizio del test e, per mantenere l'ordine, durante gli ultimi 10 minuti di svolgimento della prova.

AL SEGNALE DI STOP

Al segnale di STOP, sospendete ogni operazione e agevolate il ritiro del pennarello da parte del personale d'aula.

Dopo che il Responsabile d'Aula/Postazione avrà dato le dovute indicazioni, verranno effettuate le seguenti operazioni:

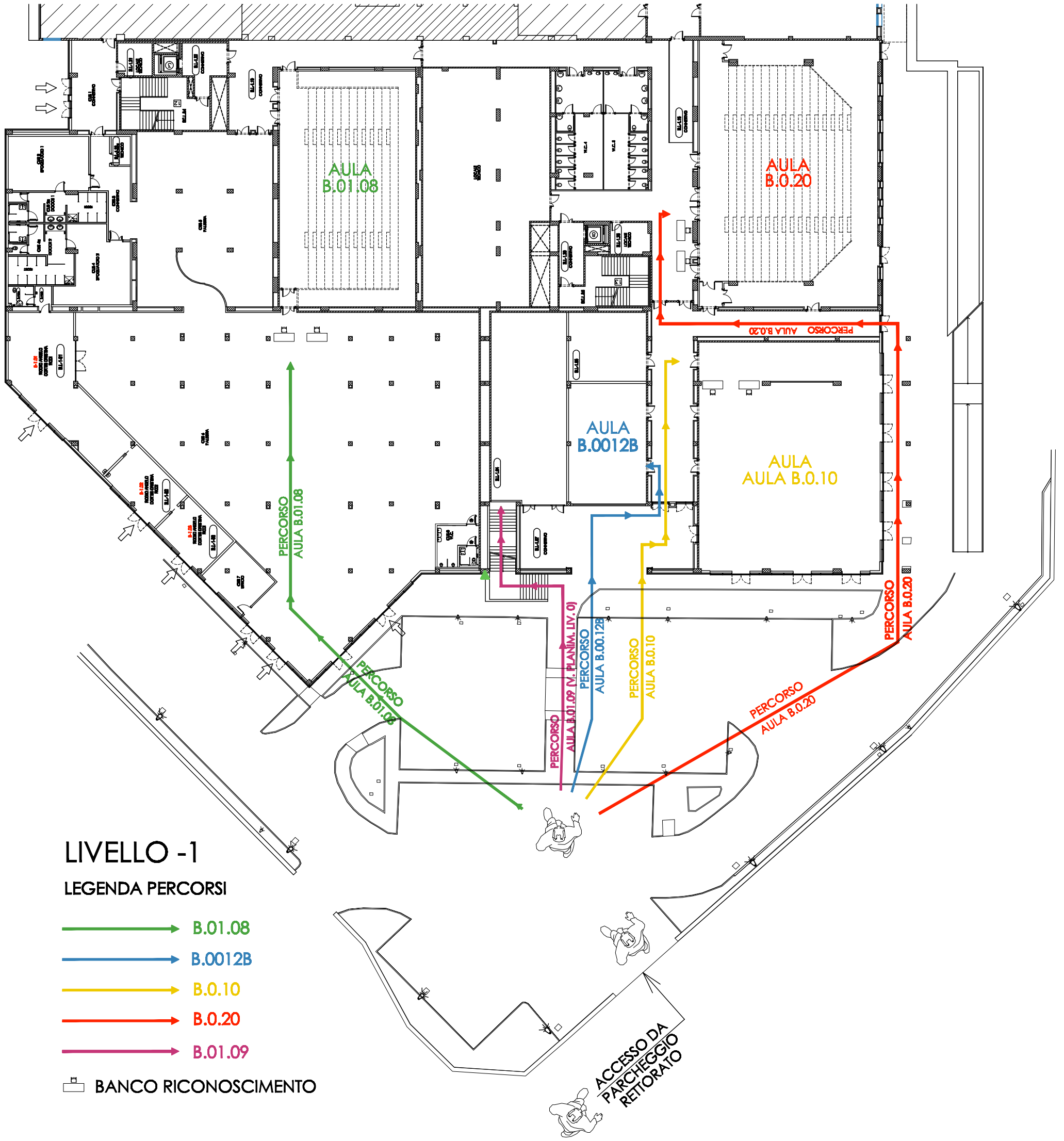
- 1) Stando seduti al vostro posto, apporrete il secondo codice a barre sul Modulo delle risposte a coprire la scritta "**CODICE A BARRE ADESIVO**";
- 2) Con le modalità indicate dal Responsabile d'Aula/Postazione, vi alzerete e consegnerete la Scheda anagrafica e il Modulo delle risposte negli specifici contenitori all'uopo destinati.



Amministrazione Centrale
Area Studenti - Settore Studenti

Per motivata esigenza - e NON durante la prova, salvo specifici e gravi motivi valutati dal Responsabile d'Aula/Postazione - si può usufruire dei servizi igienici, lasciando il documento di riconoscimento e il materiale concorsuale ricevuto al Responsabile d'Aula/Postazione.

Grazie per l'attenzione e buon lavoro.



LIVELLO -1

LEGENDA PERCORSI

- B.01.08
- B.0012B
- B.0.10
- B.0.20
- B.01.09

BANCO RICONOSCIMENTO